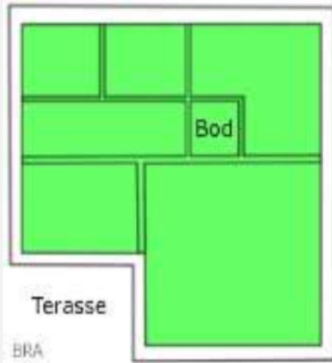
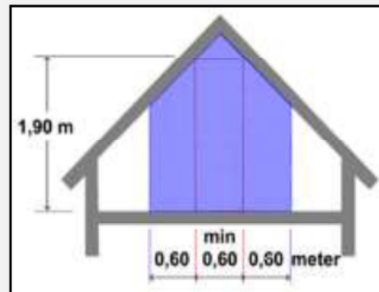


## Kva er bruksareal:



**Bruksareal** for eit plan eller ein etasje er det arealet av planet som ligg innanfor omsluttande vegger (inkludert innvendige vegger). Dette gjeld også for tilbygg.



### Måling av loft

For at arealet skal vera måleverdig ( NS 3940) må takhøgda vera minst 1,90 meter i minimum 0,60 meter breidde. Ved skråtak skal du måla 0,60 meter utanføre høgda på 1,90.

**Døme:** (I dømet vert det søkt både om tilbygg/påbygg og ny frittstående garasje.)

Bruksareal BRA	U. etg.	1. etg.	2. etg./loft	3. etg./loft	Sum total BRA
Eksisterande bygg	40 m <sup>2</sup>	120 m <sup>2</sup>	80 m <sup>2</sup>	0 m <sup>2</sup>	240 m <sup>2</sup>
Nytt tilbygg/påbygg	0 m <sup>2</sup>	20 m <sup>2</sup>	20 m <sup>2</sup>	0 m <sup>2</sup>	40 m <sup>2</sup>
<b>Sum</b>	40 m <sup>2</sup>	140 m <sup>2</sup>	100 m <sup>2</sup>	0 m <sup>2</sup>	280 m <sup>2</sup>
Ny frittstående garasje/bod	0 m <sup>2</sup>	50 m <sup>2</sup>	10 m <sup>2</sup>		60 m <sup>2</sup>