

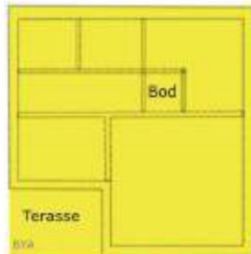
## Slik reknar du ut BYA (bebygd areal) for tomta di:

### BYA – bebygd areal

Bebygd areal (BYA) er det arealet som bygningen/bygningane opptek av terrenget («fotavtrykket»). Eventuelle terrassar skal reknast med i BYA.

#### Slik reknar du ut bebygd areal BYA:

**Døme:** Det skal søkjast om å byggja garasje på eigedomen.



Bustadhus 150 m<sup>2</sup>  
(inkl. terrasse)



Garasje 50 m<sup>2</sup>

#### BYA av nytt tiltak:

Areal garasje 50 m<sup>2</sup>

= BYA 50 m<sup>2</sup>

#### BYA av all bebyggelse på eigedomen:

Areal bustad (inkl. terrasse)  
150 m<sup>2</sup>

+ Areal garasje 50 m<sup>2</sup>

= Total BYA 200 m<sup>2</sup>

#### Rekn ut Total BYA for din eigedom :

Areal eksisterande bebyggelse .....  m<sup>2</sup>

+ Areal ny bebyggelse .....  m<sup>2</sup>

= Total bebyggelse (total BYA) .....  m<sup>2</sup>

#### Berekn utnyttingsgrad av eigedomen som følgje av det nye tiltaket:

Slik reknar du utnyttingsgraden i prosent BYA:

$$\frac{(\text{Total BYA} + \text{P-areal}) \times 100 \%}{\text{Tomteareal i m}^2}$$

#### Fyll inn dine tal her og rekn ut:

Total BYA

+ Parkeringsareal

= Total BYA inkl P-areal

Oppgi tomteareal i m<sup>2</sup>

\*100

= **Utnyttingsgrad**

% BYA