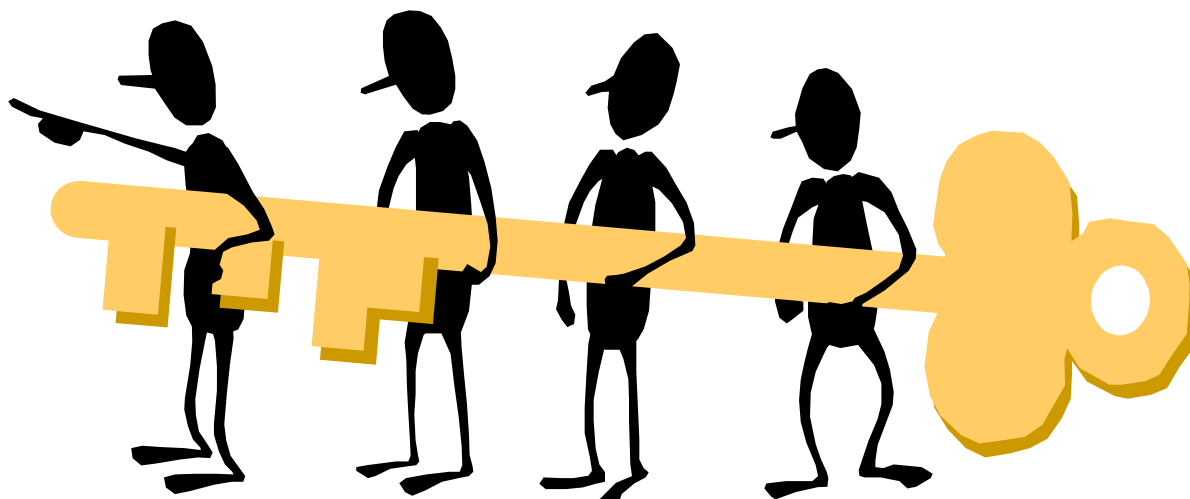


RETNINGSLINJER FOR INDIVIDUELL PLAN I BØMLO KOMMUNE



Me ønskjer felles retningslinjer for bruk av Individuell Plan i Bømlo kommune for å skape føreseie og for å sikre mest mogleg lik behandling av tenestemottakarane.

Kva er Individuell Plan?

Ordninga med Individuell Plan er innført som eit verkemiddel for å kunne gje eit heilskapleg tilbod til tenestemottakarar med behov for langvarige og koordinerte tenester. Å få ein Individuell Plan inneber ikkje at tenestemottakar får fleire rettar, men hjelpa skal bli koordinert og tilpassa tenestemottakar sine behov.

Formålet med Individuell Plan:

- Å sikra at det til ei kvar tid er *ein* tenesteytar som har hovudansvaret for oppfølging av tenestemottakaren
- At det blir laga ein overordna plan for den enkelte tenestemottakar

- At tenestemottakaren sjølv får vere med å lage, og ha det avgjerande ordet når det gjeld innhaldet i planen
- Å styrkja samhandlinga mellom tenesteytar og tenestemottakar, evt. pårørande og mellom dei ulike tenesteytarane
- Klargjere ansvarsfordeling mellom innvolverte partar og vera ein reiskap for tverrfagleg samarbeid og koordinerte tiltak

Tenestemottakar sine rettar i samband med Individuell Plan

Tjenestemottakarar med behov for langvarige og koordinerte tenester har rett til å få utarbeidd ein Individuell Plan (IP) dersom dei ønskjer det. Dersom det ikkje blir utarbeidd ein IP trass i at personen er i målgruppa og ønskjer ein slik plan, kan personen klage på vedtaket. Ein kan òg klage dersom arbeidet er mangelfullt, dersom retten til medverknad ikkje er oppfylt eller ved manglande vilje til samarbeid mellom dei ulike instansane.

Retten til å få utarbeidd ein plan er heimla i:

Pasientrettighetslova §2-5
 Sosialtenestelova §4-3

Tjenesteytar sine plikter og ansvar i samband med Individuell Plan

Alle verksemdsområda i Bømlo kommune har ansvar for å opprette, delta i og få Individuell Plan (IP) igangsett, i tillegg til å stilla med koordinator der dette er formålstenleg.

Den tenesteytaren som oppdagar behovet for IP har plikt til å informere tenestemottakaren om IP og om rettar i samband med IP.

Tjenesteytar si plikt til å utarbeida IP er heimla i:

Sosialtenesteloven §4-3a
 Kommunehelsetenesteloven §6-2a
 Lov om etablering og gjennomføring av psykisk helsevern §4-1
 Arbeids- og velferdsforvaltningsloven (NAV-loven) §15
 Spesialisthelsetenestelova §2-5
 Lov om barnevern § 3-2a

Kven kan vera koordinator for Individuell Plan?

Alle tenesteytarar i kommunen kan vera koordinator, denne rolla er profesjonsnøytral. Som hovudregel skal tenestemottakar ha teneste frå eninga som koordinator er ansatt i (unntak kan t.d. vera i samband med overføring mellom eningar for å sikra kontinuitet)

Skule, barnehage og PPT har òg plikt til å samarbeida rundt IP, og skal kunne vera koordinator for IP der dette er føremålsteneleg.

Det er vanlegast at tenestemottakar og koordinator fører inn planen, medan alle medlemma i ansvarsgruppa har ansvar for å oppdatera og evaluera planen.

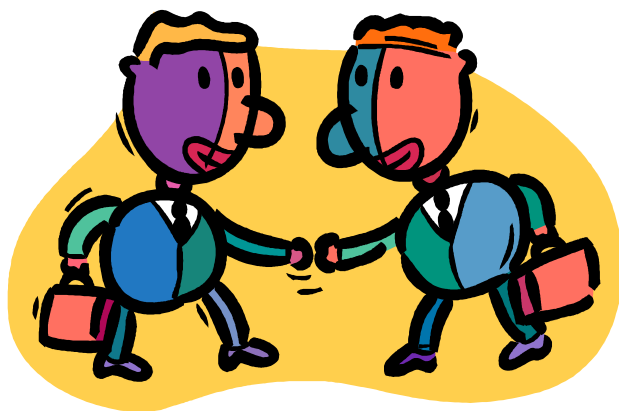
SamPro

I Bømlo kommune skal alle individuelle planar førast i SamPro. SamPro er eit elektronisk verktøy for å lette samarbeidet rundt Individuell Plan. Det er planeigar som bestemmer kven som skal ha tilgong til SamPro, og kva for informasjon den enkelte skal ha tilgong til. Med tilgong til internett har ein òg tilgong til SamPro, og det er like sikkert som nettbank. For å koma inn på SamPro loggar ein seg inn på : www.individplan.no, ein loggar seg vidare inn ved hjelp av brukarnamn og passord, og eingongskode som blir sendt til mobil eller mail for kvar gang ein loggar seg inn.

Koordinerende Eining har ansvar for opplæring av koordinator og systemansvar i SamPro. Koordinatorane har ansvar for opplæring av ansvarsgruppa. Lokale administratorar for SamPro er Elin Steinsbø Fylkesnes (mail: elin.steinsbo.fylkesnes@bomlo.kommune.no) og Birte Torkelsen Myrvang (mail: birte.myrvang@bomlo.kommune.no).

Koordinator sine oppgaver i forhold til Individuell Plan

Som koordinator har ein ansvar for å samkjøre tenestene for tenestemottakar. Koordinator skal vera eit bindeledd mellom tenestene. Som koordinator er det viktig å skapa ein god relasjon med tenestemottakar. Tenestemottakar sine behov og ressursar skal kartleggjast, og den individuelle planen skal evaluerast. Det er viktig å oppmuntra tenestemottakar til å setja ord på sine mål og ønskjer, styrkja deira håp, engasjement og medverknad, og saman koma fram til kva det er viktigast for tenestemottakar at det blir arbeidd med, og kva som skal til for å nå måla. Det mest vanlege er å ha 1 -2 ansvarsgruppemøter i året der ein går gjennom mål og tiltak ein har skissert i planen. Det er leiar for tenesta sitt ansvar å leggje til rette for at koordinator har høve til å utføre arbeidet.



Framgangsmåte for oppstart av Individuell Plan i Bømlo kommune

	<i>Handling</i>	<i>Ansvar</i>
Steg 1 -søknad-	Tenestemottakar søker sjølv om Individuell Plan. Den som får kjennskap til personar som oppfyller kriteria for utarbeiding av IP, skal i samarbeid med personen/ pårørande fyller ut søknadsskjema for IP som skal sendast til KE. Søknadsskjema ligg på www.bomlo.kommune.no og intranett.	Tenesteytar/ Teneste- mottakar/ pårørande
Steg 2 - utgreiing-	KE vurderar om kriteria for å få utarbeidd IP er oppfylt. Vedtaket vert sendt til søkjar samt kopi til tenesteområdet som blir tildelt koordinatoransvaret for den aktuelle planen (Dersom ein avslår søknaden om IP, må grunngjevinga for avslaget koma tydleg fram)	Koordinerande Eining
Steg 3 Oppnemning av personleg koordinator	Leiar i den aktuelle tenesta peikar ut personleg koordinator. tenestemottakars ønskjer må her takast omsyn til. Det vert sendt ut brev til søkjaren med informasjon om kven som blir personlege koordinator. Kopi skal sendast til koordinerande eining for registrering	Leiar i den aktuelle tenesta som får tildelt koordinator ansvaret
Steg 4 -Oppstart av planarbeidet-	Personleg koordinator tek kontakt med tenestemottakar for å starte på arbeidet med IP innan 3 veker.	Personleg koordinator

<p>Steg 5</p> <p>-Endring av koordinator ev. opphør av plan-</p>	<p>Dersom det av ulike årsaker blir endring på kven som er koordinator, skal dette meldast til koordinerende eining. Det skal nyttast same skjema som for tildeling av koordinator. Det skal òg meldast til koordinerende eining dersom arbeidet med IP blir avslutta, det er utarbeida eit eige skjema for dette. . Søknadsskjema ligg på www.bomlo.kommune.no og intranett.</p>	<p>Personleg koordinator</p>
--	---	------------------------------

Koordinerende eining (KE)

Alle kommunar og helseføretak er pålagt å ha ei koordinerende eining. Det er ulikt frå kommune til kommune korleis denne eininga er organisert. I Bømlo kommune er koordinerende eining (KE) ei gruppe beståande av:

- Rehabiliteringskoordinator som er leiar for gruppa og som representerer ergoterapitenesta
- Ein representant frå fysioterapitenesta
- Ein representant frå NAV
- Ein representant frå psykisk helse
- Ein representant frå teneste for barn og unge
- To representantar frå open omsorg

Det er koordinerende eining som har ansvaret for Individuell Plan på systemnivå. Koordinerende eining skal m.a. ha oversikt over kor mange individuelle planar det er i kommunen og kven som er koordinatorar. Det er difor svært viktig at informasjon om kven som er koordinator, når ei gruppe opphører, når det blir skifte av koordinator osv blir formidla vidare til KE. Då KE har oversikt over IP og koordinatorar, kan dei vera med å fordela koordinatoransvar på dei ulike tenestene. Det blir likevel leiar i dei ulike tenestene som må peika ut person til koordinatorfunksjonen då KE ikkje kjenner til arbeidssituasjonen til den enkelte.

KE er ansvarlege for opplæring i Individuell Plan, og opplæring av koordinatorar. I 2011 har KE som mål å starta opp med faste møteplassar for koordinatorar for IP, med 1 til 2 samlingar i året.

Meir informasjon vedrørende Individuell Plan kan lastes ned på Helsedirektoratet sine nettsider:

http://www.helsedirektoratet.no/habilitering_rehabilitering/individuell_plan/

Her finn du blandt anna:

”Individuell Plan = brukers plan” kjapp innføring for fagfolk og brukere

”Individuell Plan 2010 – veileder til forskrift om Individuell Plan”

”Jeg har ein plan” tilbakemeldinger frå 6 regionale konferanser i 2008 om Individuell Plan.

”Gjør det så enkelt som mulig” tipshefte om IP

Meir informasjon om Koordinerande eining finn du på:

http://www.helsedirektoratet.no/habilitering_rehabilitering/koordinerende_enhet/